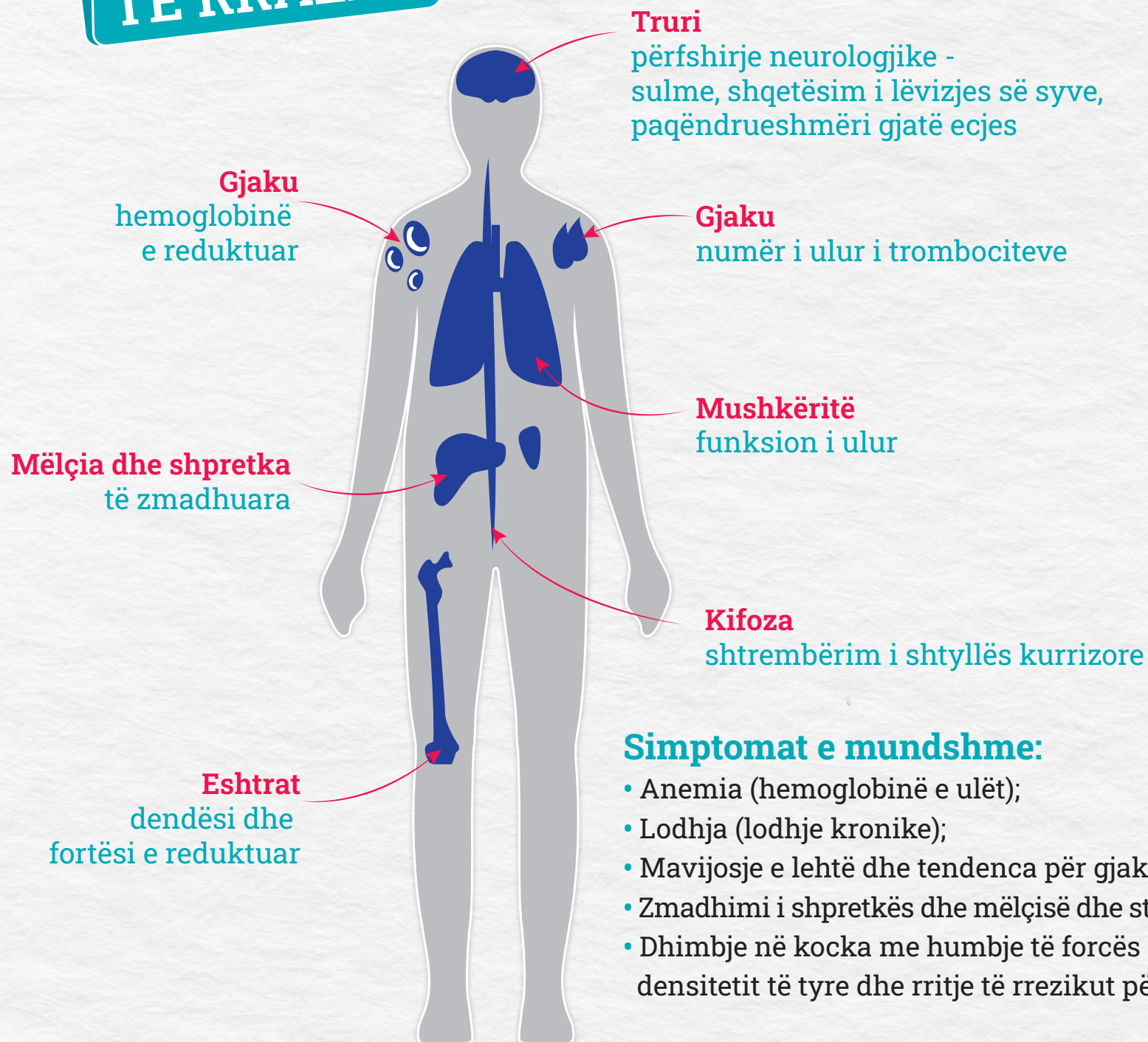


# TI JE HERO I RRALLË!



DOSJE:  
SËMUNDJE  
TË RRALLA

## SËMUNDJA GOSHE



**PEDIATRI** mund të diagnostikojë sëmundjen te një fëmijë që ankohet për dhimbje barku ose gjakderdhje të shpeshtë nga hundët.



**HEMATOLOGU** mund të diagnostikojë sëmundjen te një person me numër të ulët të trombociteve.



**ORTOPEDI** mund të diagnostikojë sëmundjen te një person që ka fraktura të shpeshta të pashpjegueshme

Puna jonë është e mbështetur nga:

